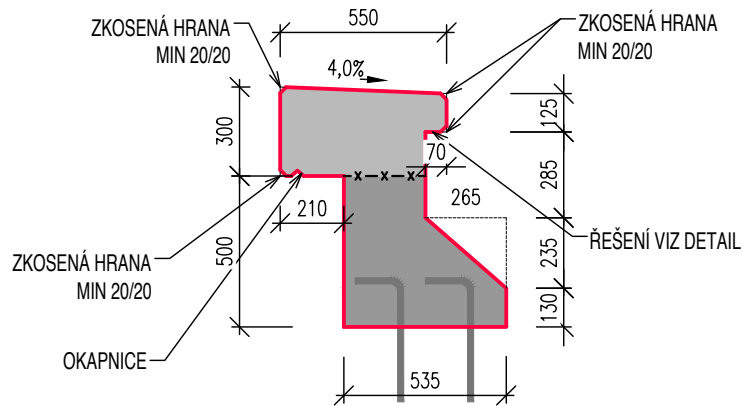
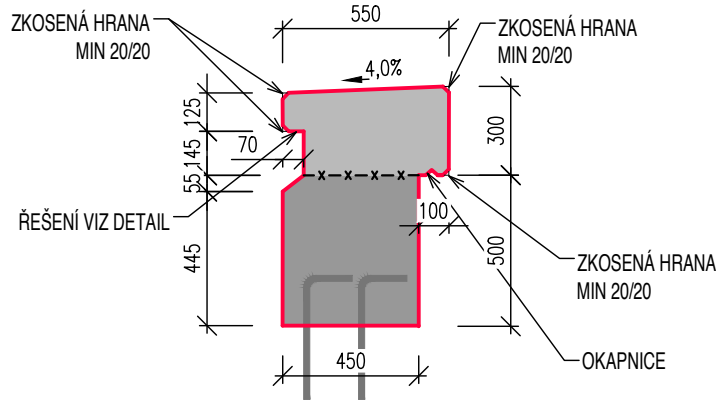


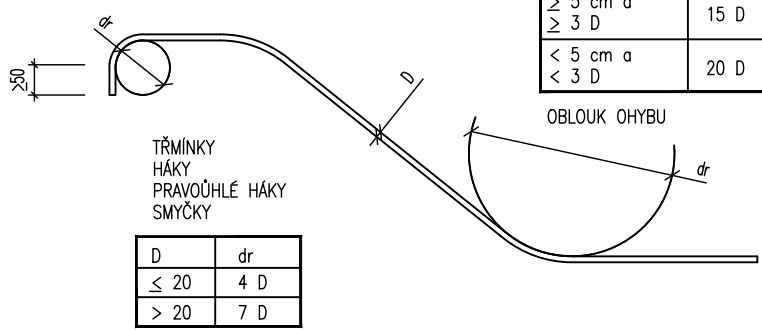
VÝKRES TVARU ŘÍMS, PŘÍČNÝ ŘEZ
LEVÁ ŘÍMSA
1:25



VÝKRES TVARU ŘÍMS, PŘÍČNÝ ŘEZ
PRAVÁ ŘÍMSA
1:25

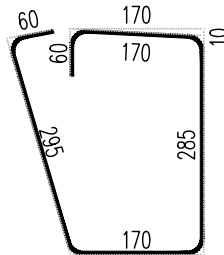


PRŮMĚRY OHÝBACÍCH TRNŮ dr PRO
BETONÁŘSKOU OCEL DLE ČSN EN 1992-2

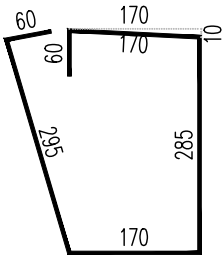


ZPŮSOB VYKRESLOVÁNÍ A KÓTOVÁNÍ VÝZTUŽE:
TVAR JEDNOTLIVÝCH VLOŽEK JE VE VÝTAHU VÝZTUŽE NAHRAZEN OKÓTOVANÝM POLYGONEM, DO KTERÉHO JE SKUTEČNÝ TVAR VKRESLEN PŘI DODRŽENÍ POLOMĚRŮ OHÝBÁNÍ VÝZTUŽE DLE TABULKY.
UDÁVANÁ DÉLKA ŽELEZ JE SKUTEČNÁ DÉLKA VYKRESLENÉ KŘÍVKY NA VNĚJŠÍM OKRAJI OHÝBÁNÍ !!!

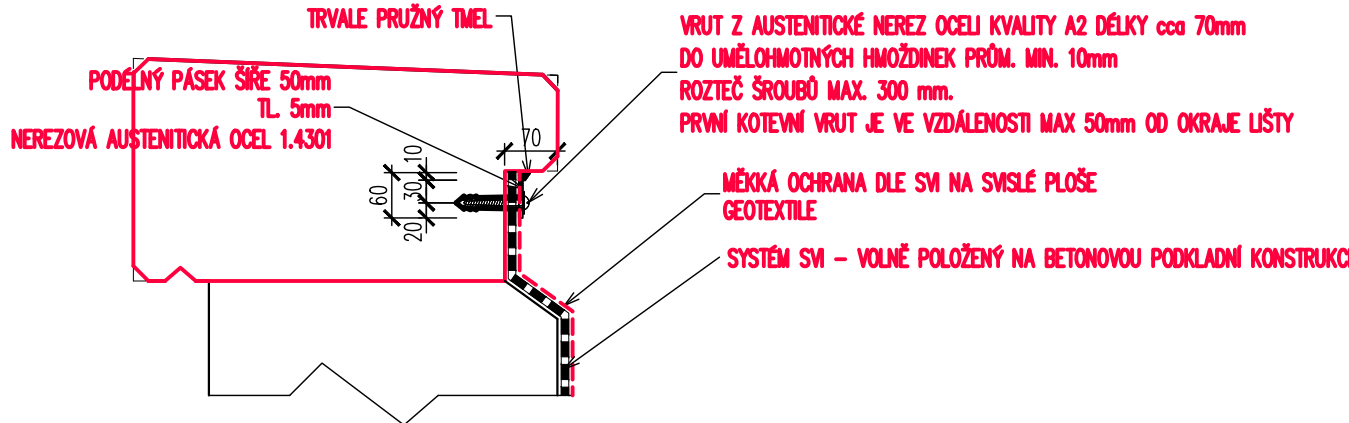
TVAR VÝZTUŽE:



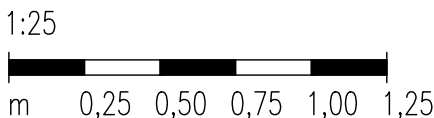
TEČNOVÝ POLYGON:



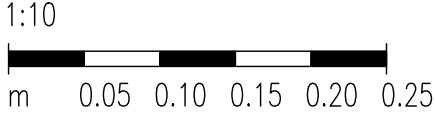
DETAIL KOTVENÍ IZOLACE
1:10



MĚŘÍTKO:



MĚŘÍTKO:



POZNÁMKA K VÝKRESU VÝZTUŽE:

GEOMETRICKÉ PŘESNOSTI KONSTRUKCE DLE :
- ČSN 73 0202; ČSN 73 0210-2; ČSN 73 0212
SPECIFIKACE, VLASTNOSTI, VÝROBA A SHODA DLE ČSN EN 206-1

- VÝZTUŽ JE KÓTOVÁNA K VNĚJŠÍMU POVRCHU, KRYTÍ VÝZTUŽE K POVRCHU VLOŽEK.
- VÝKRES TVARU JE NADŘÁZEN VÝKRESU VÝZTUŽE, VŠECHNY PROSTUPY SE PŘEDVEDOU PODLE VÝKRESU TVARU.
- UVÁDĚNÉ DÉLKY JSOU VZTAŽENY K VNĚJŠÍ HRANĚ PRUTŮ, POLOMĚRY OBLOUKŮ KE STŘEDNICI. NEZNAČENÉ POLOMĚRY JSOU 1/2 Dr,min , NEZNAČENÉ ÚHLY 45°, 90° a 180°.
- NESROVNALOSTI VE VÝKRESE (Ø VLOŽKY V PŮDORYSE SE NESHODUJE S VLOŽKOU VYTAŽENOU, CHYBNÉ DÉLKY VÝZTUŽÍ , POČET KS NA bm APOD.) NUTNO KONZULTOVAT SE STATIKEM!!!
- KRYTÍ BETONÁŘSKÉ VÝZTUŽE: DLE ČSN EN 1992-2, 1991-1-1
MINIÁLNI KRYCÍ VRSTVA 45mm
NOMINÁLNI KRYCÍ VRSTVA 55mm
- V PŘÍPADĚ POTŘEBY JE MOŽNÉ DÉLKY NĚKTERÝCH VÝZTUŽÍ UPRAVIT PŘÍMO NA STAVBĚ PŘI PROVÁDĚNÍ !!!
- VÝZTUŽ STYKOVAT PŘESAHEM !!!
- V MÍSTĚ VTOKŮ DO JIMKY JE NUTNO UPRAVIT POLOŽKY NA STAVBĚ

POUŽITÉ MATERIÁLY A ZÁKLADNÍ INFORMACE:

- POUŽITÉ MATERIÁLY V KONSTRUKCI PROPUSTKU:

- BETON: OZNAČENÍ PODLE ČSN EN
C16/20 - XA1, XA2, XA3
C20/25 - XA1, XA2, XA3
C 30/37 XF2, XD1

- VÝZTUŽ:

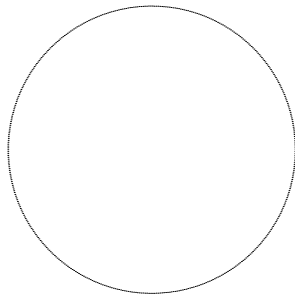
KARI SIŘ, VÝZTUŽ B500B

- KÁMEN:

PŘÍRODNÍ KÁMEN, MIN. TL. 200 MM, NASÁKAVOST < 3%
PROVEDENÍ KAMENNÉ DLAŽBY DLE VZ ŽEL. SPODKU Ž 6.11

V TĚTO PROJEKTOVÉ DOKUMENTACI NEMUSÍ BÝT ZAKRESLENY VŠECHNY INŽENÝRSKÉ SÍTĚ VYSKYTUJÍCÍ SE V DOTČENÉM ÚZEMÍ. VŽDY JE NUTNO VÝSKYT INŽENÝRSKÝCH SÍTÍ OVĚŘIT V DOKLADOVÉ ČÁSTI PROJEKTOVÉ DOKUMENTACE !

Razítko oprávněné osoby:



Stavebník/Investor:	Správa železnic, státní organizace Dlážděná 1003/7, Praha 1 - Nové Město, 110 00 IČO: 709 94 234	
Zástupce investora:	OŘ HK, U Fotochemy 259, Hradec Králové 501 01	

Generální projektant:	PRODIN a.s. K Vápence 2745, 530 02 Pardubice T: +420 466 055 130 IČO: 252 92 161 E: info@prodin.cz	
Zhotovitel profese:	MOSTAŘSKÁ S.R.O. NÁM. REPUBLIKY 1400, 53002 PARDUBICE DOBROVOLNÝ@MOSTARSKA.CZ, TEL. 777 622 521	
Hlavní projektant (HIP):	Martin Lipenský, DiS.	Souřadný systém: S-JTSK, B.p.v.

Název stavby/akce:	"Prostá rekonstrukce trati v úseku Chrastava - Hrádek nad Nisou"	Zakázka: 31/23/1037.208
Místo stavby	Liberecký kraj TUDU 0941 06 Chrastava - Hrádek nad Nisou	Datum: 06/2024
Název části:	Mosty, propustky, zdi	Stupeň dokumentace: DSP+PDPS
Odpovědný projektant:	ING. JAN DOBROVOLNÝ	Označení části: D.2.1.4.4
Zpracovatel:	ING. JAN DOBROVOLNÝ	
Obsah desek:	SO 01-20-04 Železniční most v evid. km 17,234 VÝKR.TVARU A VÝZUTŽE	Označení: 6
		Č.paré: